

Para descargar Epi Info 7 desde <http://wwwn.cdc.gov/epiinfo/7/index.htm>

1. Click en [Download ZIP File](#) .

**Epi Info™ 7.1.4**  
The essential free software tool for public health practice.

**Download ZIP File**   **Download Installer**

**Contact Us:**  
Epi Info™ Help Desk  
Centers for Disease Control and Prevention  
1600 Clifton Rd  
Mail Stop E-91  
Atlanta, GA 30333  
404-498-6190  
Monday-Friday, 8:30 a.m. - 4:30 p.m. (Eastern Standard Time)  
[epiinfo@cdc.gov](mailto:epiinfo@cdc.gov)

**Epidemiologic Analysis**  
Transform data and perform many types of statistical analyses including 2x2 tables, matched-pair case control studies, and regression analysis using the new Visual Dashboard feature. Robust

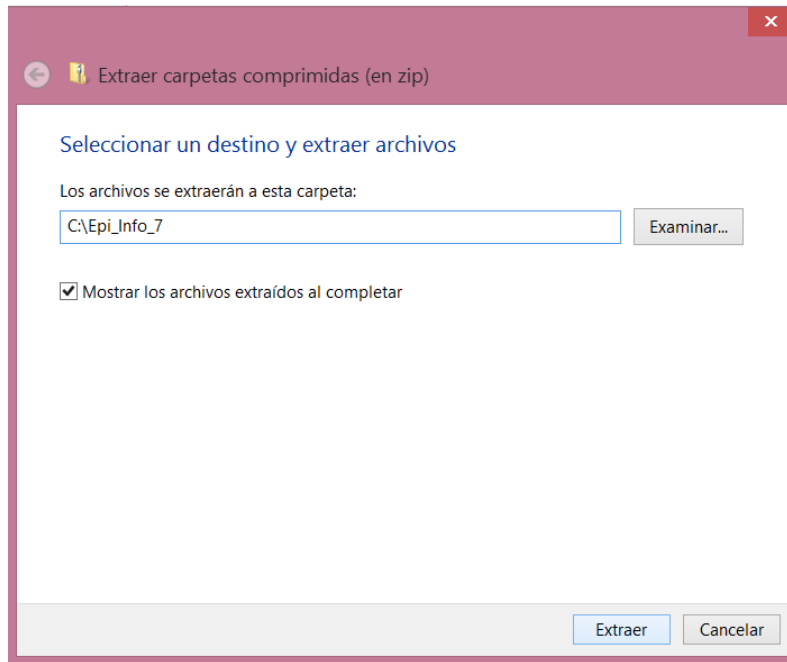
Set Data Source   Open   Save   Save



Crosstabulation (MxN, 2x2)

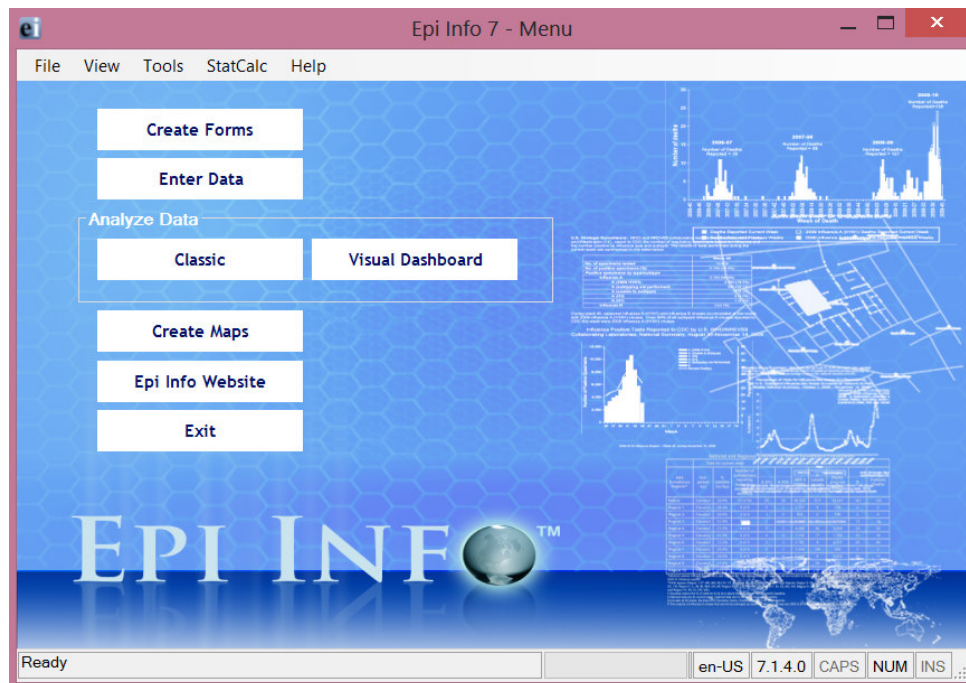
	Yes	No	
ILL	233	48	281
	82.92 %	17.08 %	100.00 %
ter	84.42 %	57.83 %	78.27 %


Single Table / Odds-ratio  
MLE Odds ratio (M  
Fisher-Exact

2. Cuando se descargue, descomprímalo haciendo *click* en el archivo y guárdelo en c:\Epi\_Info\_7, o en la unidad y carpeta que Ud. decida.



3. En la carpeta en que lo descomprimió (c:\Epi\_Info\_7, por ejemplo) encontrará la carpeta  Epi Info 7 , y el archivo  Launch Epi Info 7 .
4. Al hacer *click* en el archivo 'c:\Epi\_Info\_7\Launch Epi Info 7' el programa de Epi Info se abrirá en su computadora y mostrará su menú principal.



5. Para crear un acceso directo para su escritorio, hacer *click* derecho en el archivo 'c:\Epi\_Info\_7\Launch Epi Info 7', y luego *click* en [Crear acceso directo](#) . Luego copiar el archivo  Launch Epi Info 7.exe - Acceso directo en el escritorio de la computadora.

escritorio

Epi Info 7

Archivos recientes

Launch Epi Info 7.exe

